


Programas alternativos de salud mental del Condado de Travis

Centro de programas
alternativos e instalación
de admisión central

*Lanzamiento del proyecto
de diseño*

18 de junio de 2025



- 
- Bienvenida y Agenda
 - Propósito y visión del proyecto
 - Presentación del equipo de diseño y descripción general del proyecto
 - Maneras futuras de participar

AGENDA



Propósito y visión del proyecto

- Andy Brown, Juez del Condado de Travis
- Lisa Davis, Jefa del Departamento de Policía de Austin
- Sally Hernandez, Sheriff del Condado de Travis

CONDADO DE TRAVIS

CENTRO DE PROGRAMAS ALTERNATIVOS

INSTALACIÓN DE ADMISIÓN CENTRAL



LANZAMIENTO COMUNITARIO 18 DE JUNIO DE 2025



EQUIPO DE DISEÑO Y PLANIFICACIÓN



Charles Goodman, AIA, CCHP
Director a cargo



Jody Tettleton, AIA, LEED® AP BD+C
Gerente de proyecto senior



David McLemore, AIA, ACHA, LEED® AP
Planificación médica y diseño de salud mental



Benito Guerrier, AIA, LEED® GA
Planificación de proyectos gubernamentales



Necia Bonner, IIDA, CHID
Diseño de interiores y entornos de salud

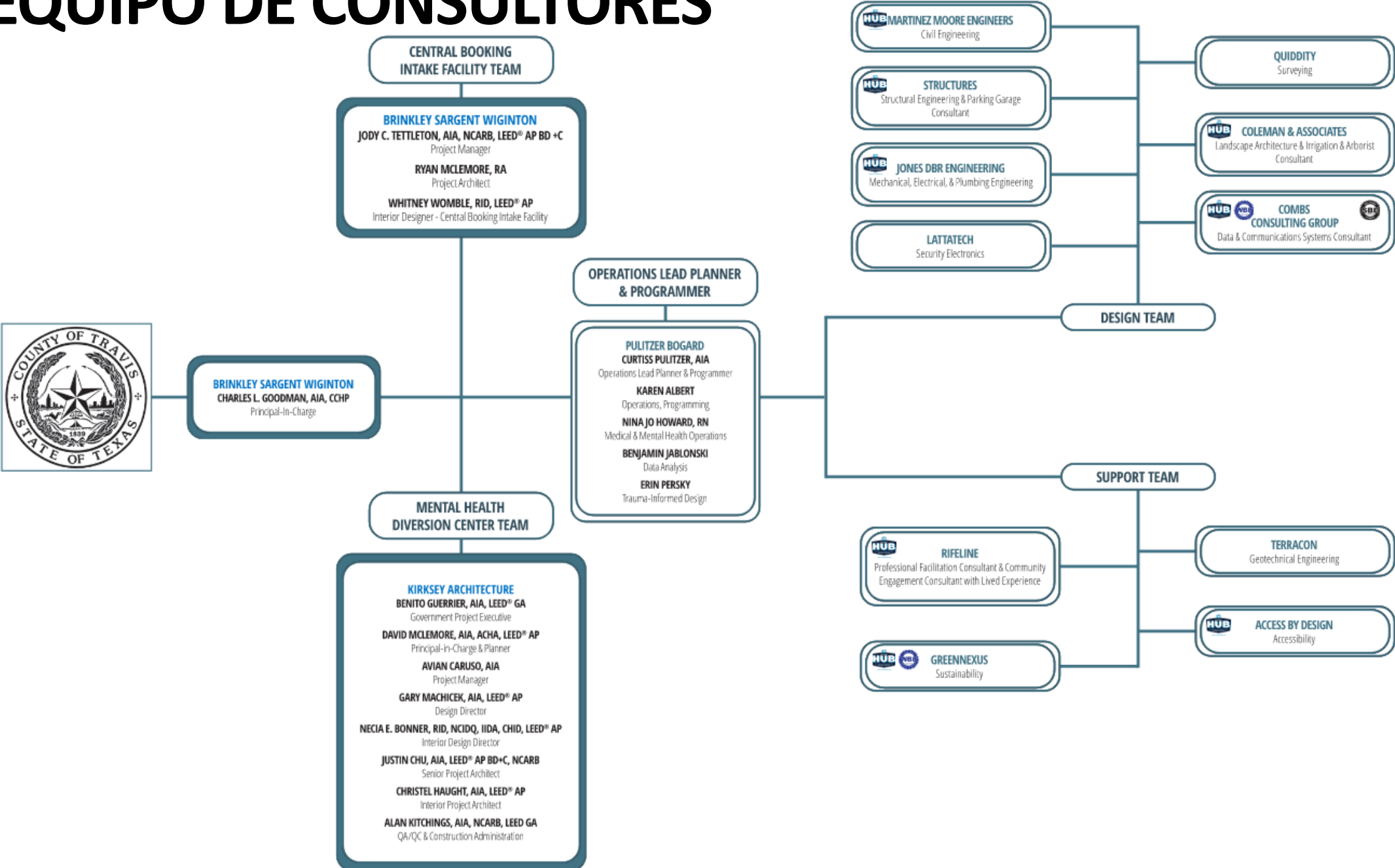


Curtiss J. Pulitzer, AIA
Planificación y programación de operaciones



Katy Fitzgerald
Participación comunitaria

SU EQUIPO DE CONSULTORES





CREANDO SU HISTORIA



CREEMOS



PARTICIPACIÓN COMUNITARIA Y TALLERES CON EL PERSONAL



INVESTIGACIÓN DE INSTALACIONES/LA INDUSTRIA



¿QUIÉN ESTÁ EN EL EQUIPO DE DISEÑO?

- Pacientes
- Psiquiatras
- Psicólogos
- Enfermeros registrados
- Fuerzas policiales
- Trabajadores sociales
- Consejeros
- Jueces del condado
- Facilitadores de programas
- Terapeutas recreativos
- Terapeutas de actividades
- Servicios dietéticos
- Personal de limpieza
- Ingenieros de instalaciones
- Fiscal del distrito y del condado
- Defensores del paciente
- Defensores públicos
- Empleados administrativos



Garantizar un flujo operativo eficiente y la continuidad de los servicios

- Necesidades de tratamiento médico y de salud mental
- Seguridad, protección y filosofía operativa
- Eficiencia y bienestar del personal
- Necesidades informadas sobre género y trauma, diseño biofílico
- Justicia restaurativa a través de una reinserción exitosa
- Tendencias actuales y mejores prácticas



PROCESO DEL PROYECTO: PROGRAMACIÓN DE LAS INSTALACIONES

Principios operativos y programas de espacio arquitectónico

Talleres de programación

Visión de instalaciones colaborativas

Parámetros operativos

Programa de espacio arquitectónico

#	Functional Area	NSF	GSF	Exterior SF	Notes
MAJOR COMPONENT					
1.000	PUBLIC LOBBY	4,231	5,923	0	
2.000	STAFF SUPPORT	3,220	4,347	0	
3.000	ADMINISTRATION	3,900	5,021	0	
	STATION	2,775			
	SECURITY OPERATIONS	1,245			
	CONNECTIONS & TRANSITION	5,699			
	ENTRANCE	27,780			
	RECEPTION	9,090			
	OFFICES AND CONFERENCE	18,290			
	WAREHOUSE	10,570			
	REPAIR SERVICE	7,915			
	LABORATORY	1,280			
	WAREHOUSE	4,480	4,920	1,250	
14.000	MAINTENANCE/CENTRAL PLANT	7,030	7,998	0	
15.000	SITE ISSUES	0	0	8,600	
	SUBTOTAL	107,505	144,451	169,040	
	Gross Factor (15%)		21,668		Includes mechanical/electrical closets, building skin, major circulation, and building connectors
	TOTAL		166,119	169,040	

Proceso iterativo de retroalimentación

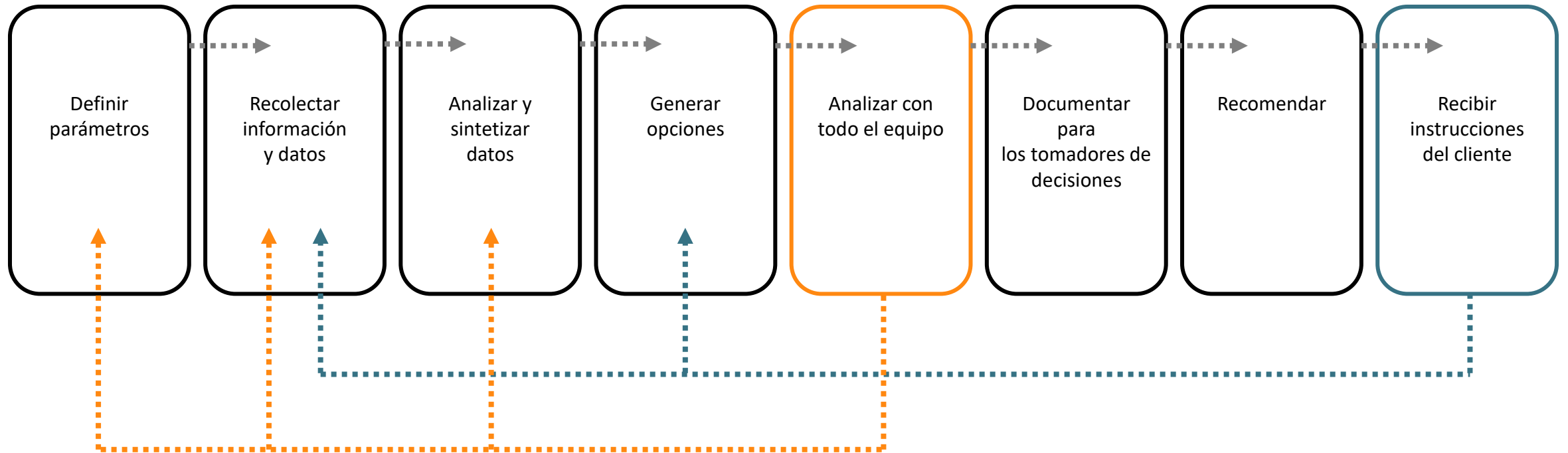
Sesiones de
revisión



Análisis exhaustivo de
todos los productos del
trabajo con el cliente

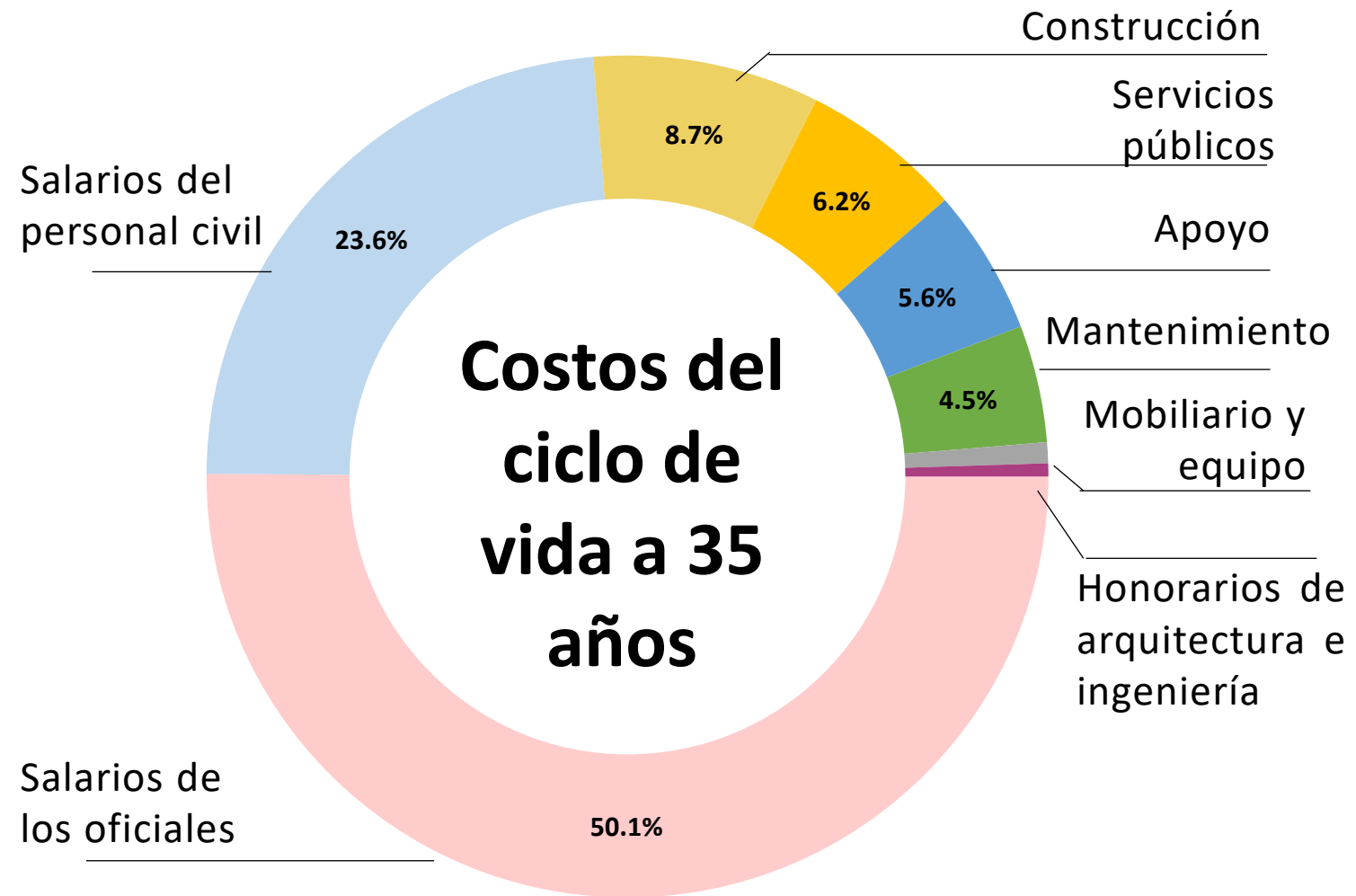


Las decisiones clave
siempre se destacan y
discuten



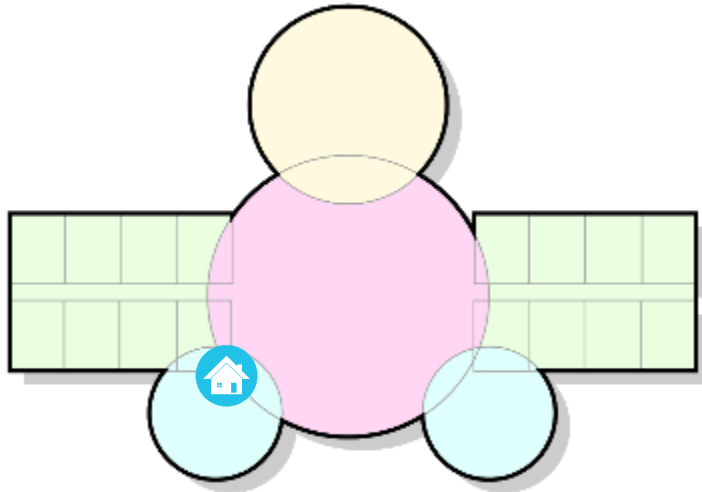
PROCESO DEL PROYECTO: ANÁLISIS DE COSTOS OPERATIVOS

- Utilización actual del personal
- Análisis de horas extras
- Desarrollar un sistema adecuado de turnos
- Relevo/Horas de trabajo anuales netas
- Desarrollar previsiones/opciones de personal
- Análisis de gastos operativos no relacionados con el personal

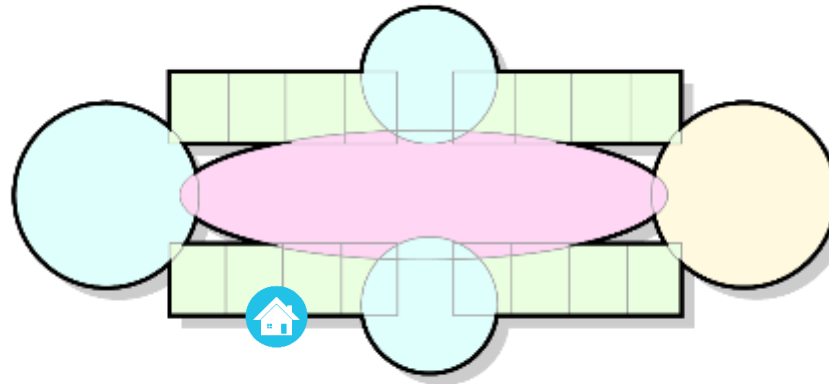


Muestra ilustrativa

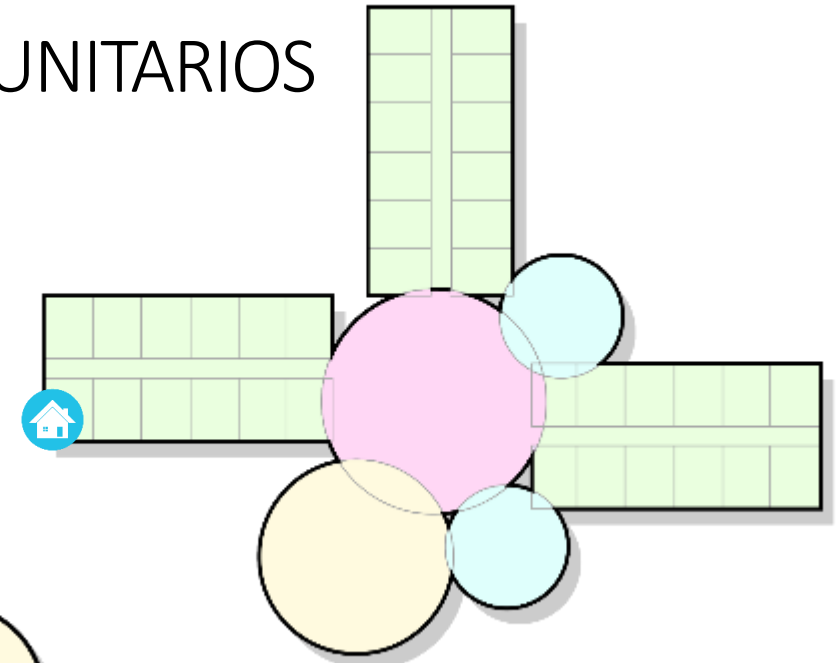
ENTORNO DE ATENCIÓN | CONCEPTOS COMUNITARIOS



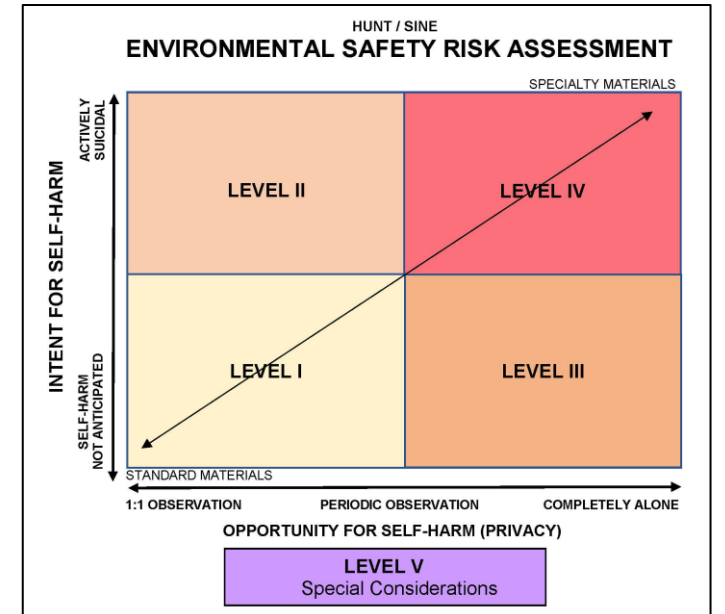
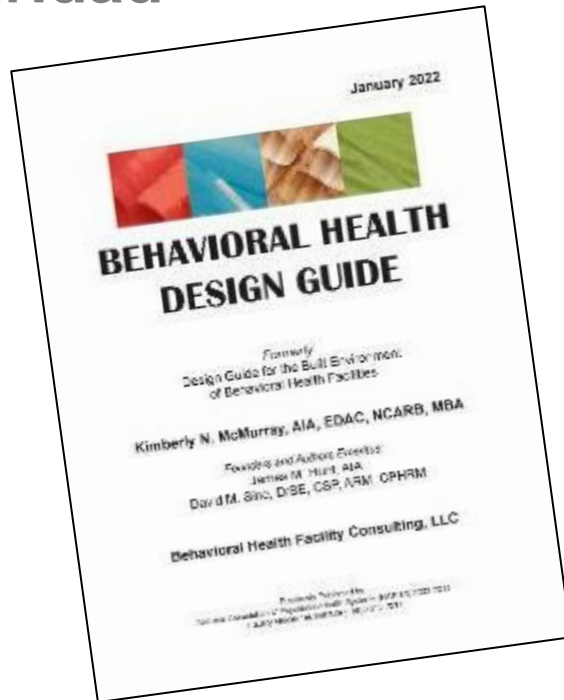
Seguridad



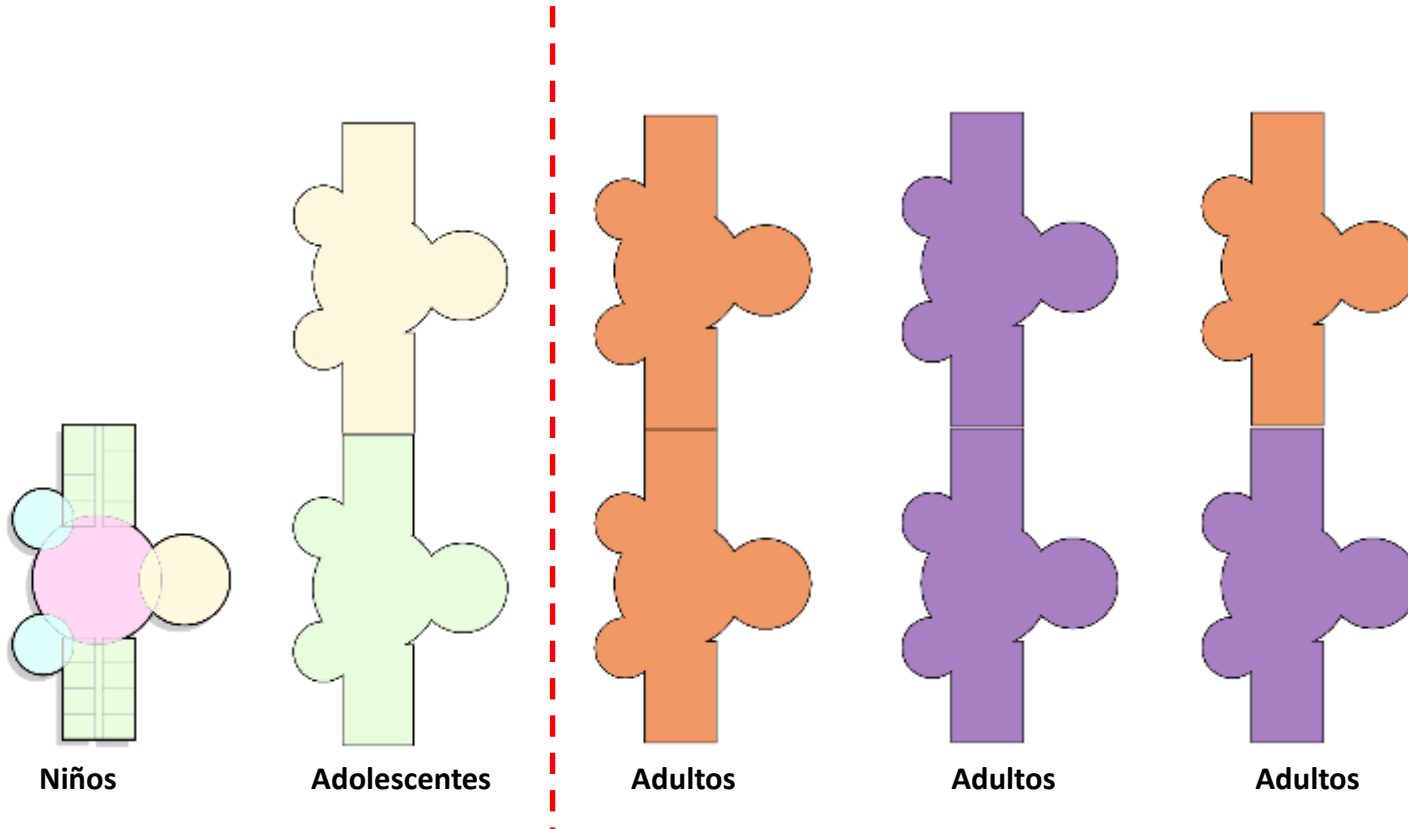
Vecindario



Eficiencia

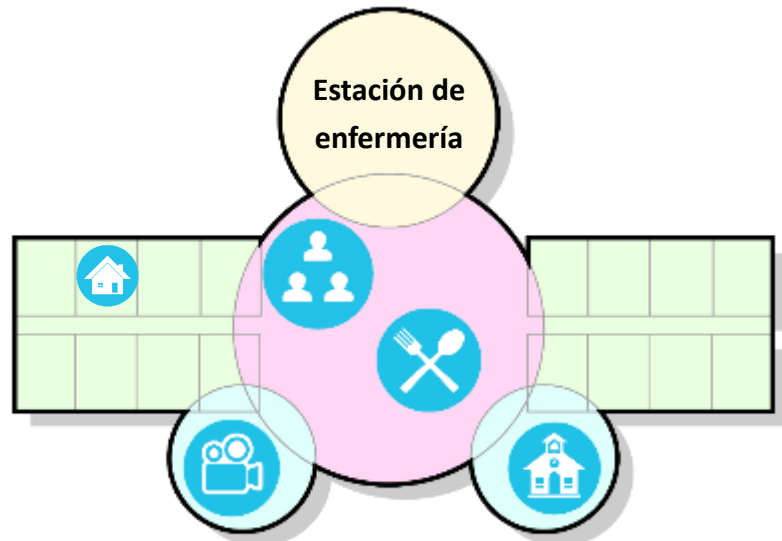


ENTORNO DE ATENCIÓN | CONCEPTOS COMUNITARIOS

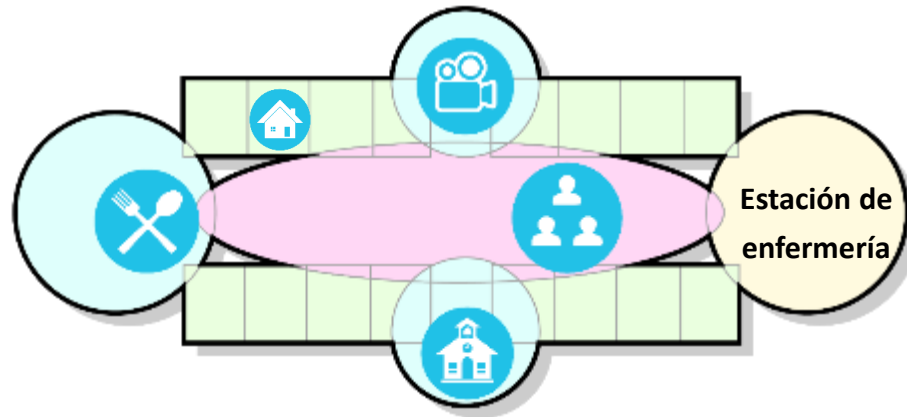


- Forense
- Agudeza
- Edad
- Sexo
- Diagnóstico
- Privado
- Semiprivado
- Discapacidad
- Compatibilidad
- Nivel de responsabilidad
- Riesgo de fuga
- Agresividad
- Médico

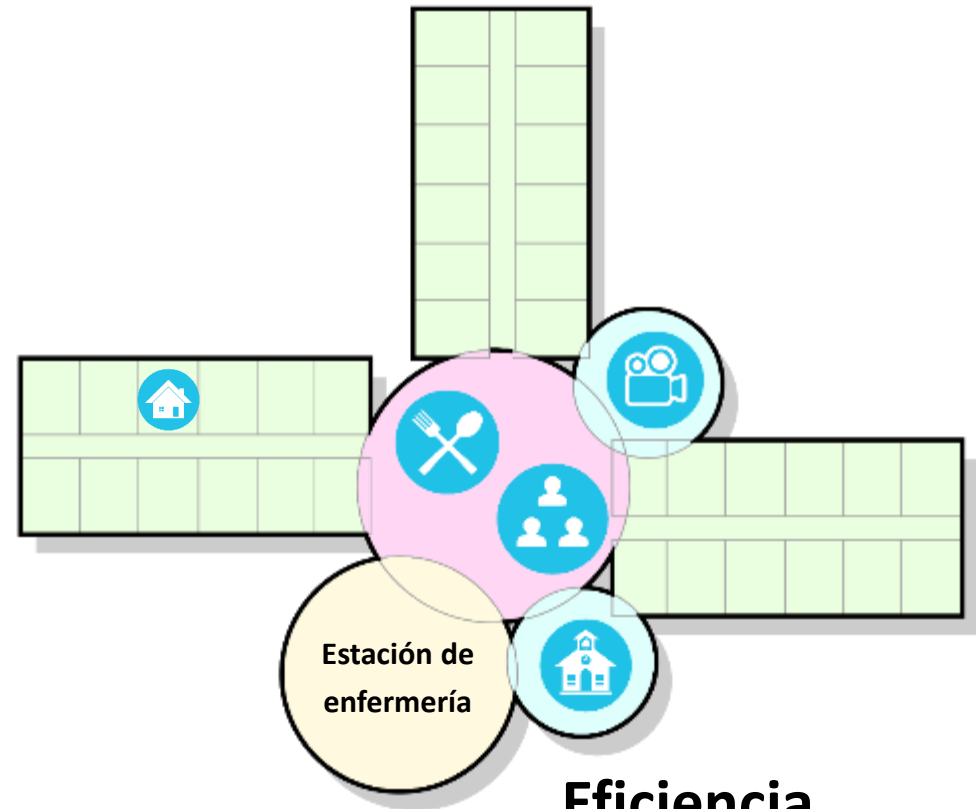
ENTORNO DE ATENCIÓN | CONCEPTOS COMUNITARIOS



Seguridad

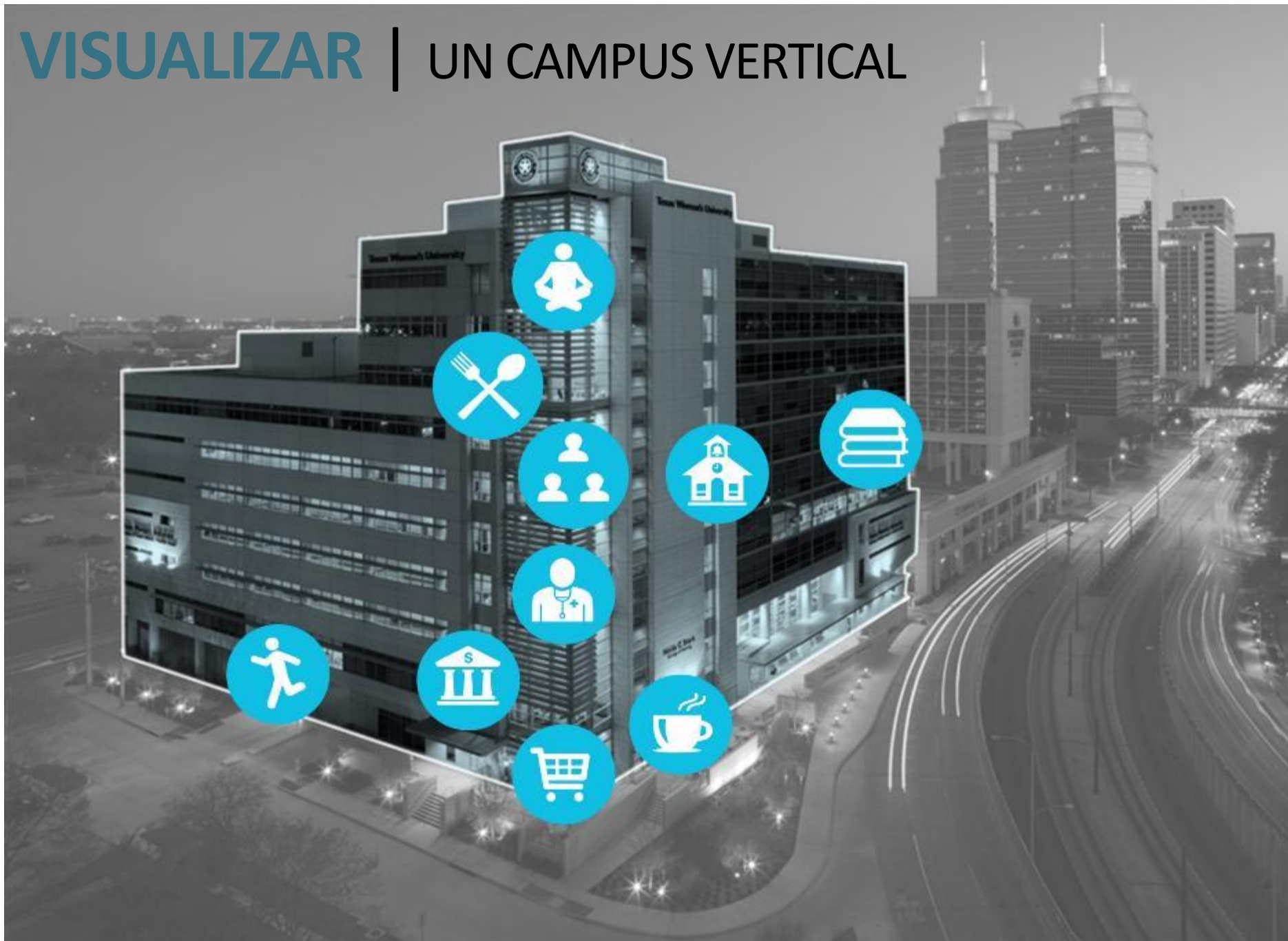


Vecindario

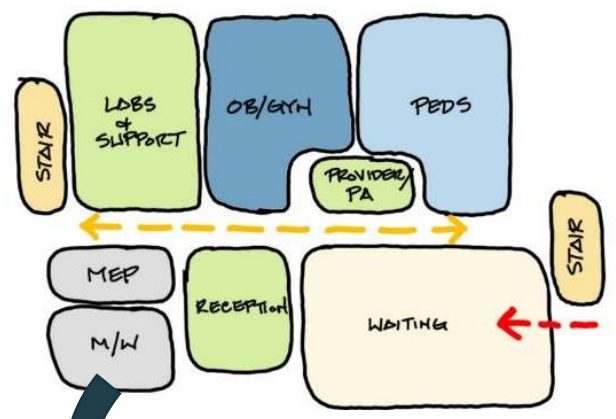


Eficiencia

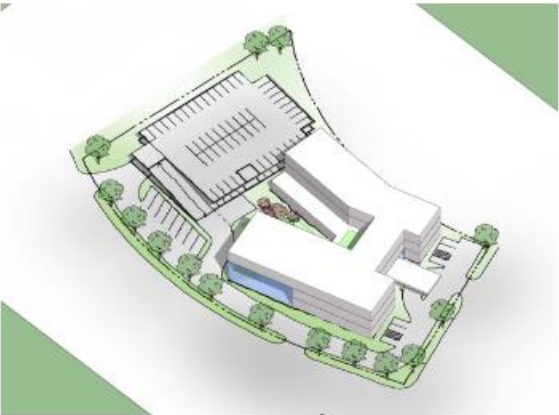
VISUALIZAR | UN CAMPUS VERTICAL



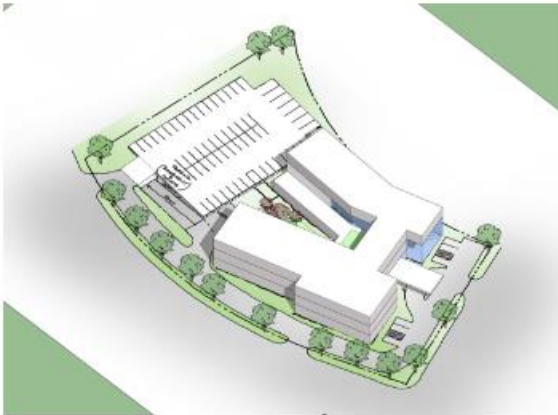
PLANIFICACIÓN CONCEPTUAL | ANÁLISIS DEL PROGRAMA



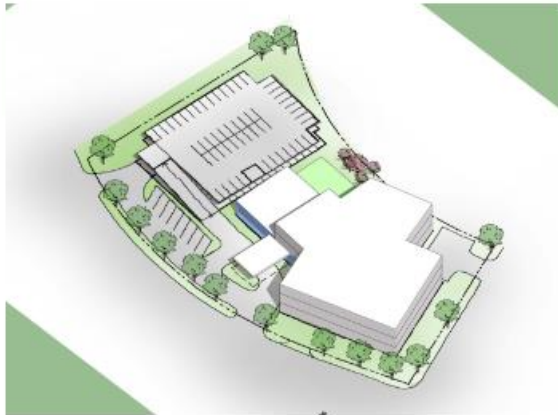
SITIO | ANÁLISIS DE PLANIFICACIÓN Y RENDIMIENTO



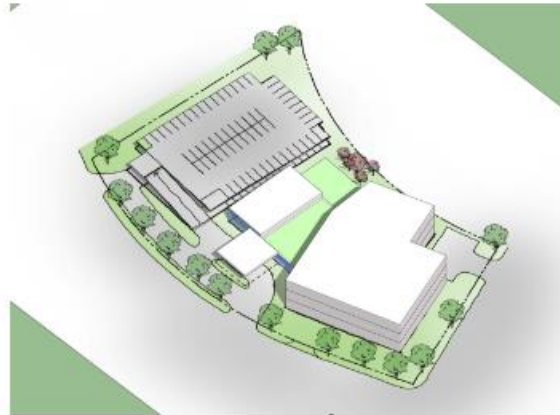
A



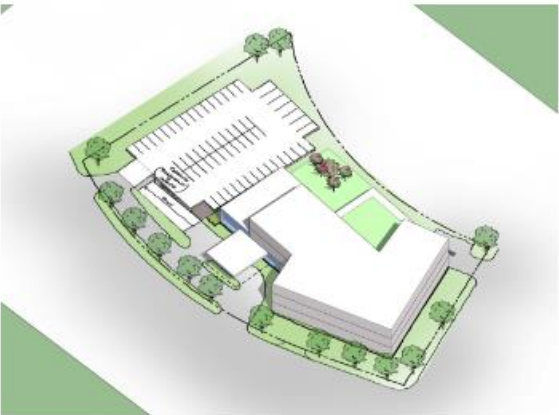
B



C



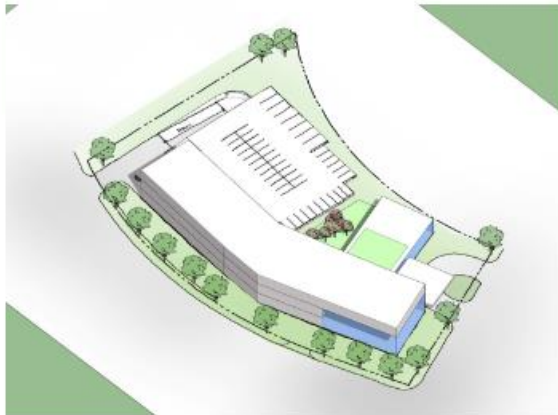
D



E



F




G





H


MASSING DIAGRAMS


SUSTENTABILIDAD | DISEÑO Y RENDIMIENTO DE LA CONSTRUCCIÓN


 Strategic orientation for daylighting and glare reduction


 Daylight sensors and lighting control for energy efficiency

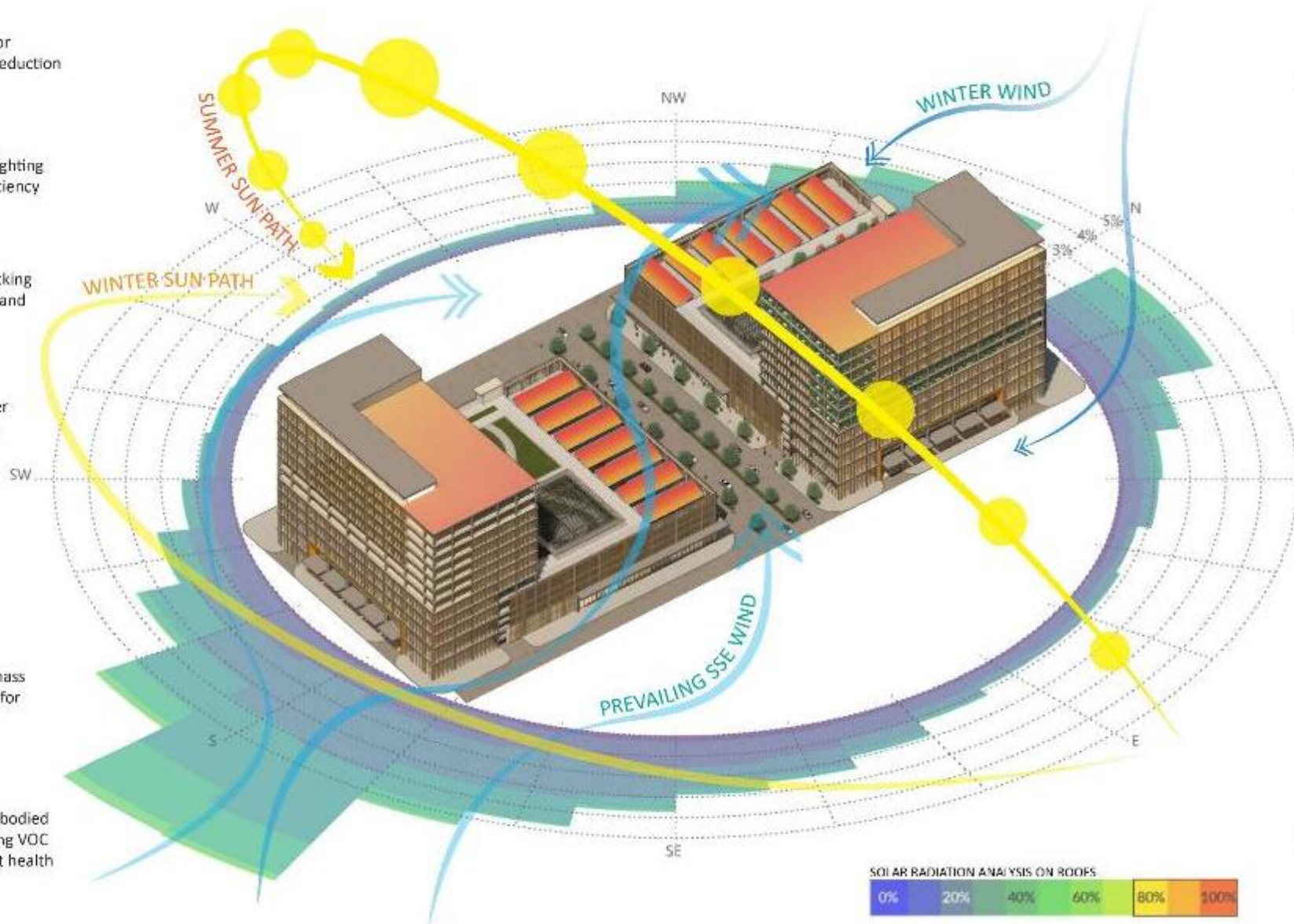
 Operational based tracking through sub metering and automation


 CO2 sensors and higher MERV filters for better indoor air quality

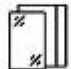
 Energy Star certified equipment


 Responsibly sourced mass timber materials used for construction


 Materials with low embodied carbon and low emitting VOC help improve occupant health





 Amenity deck provides community enrichment and boosts occupant well-being


 Glass facades with low-e coatings and low solar heat gain coefficients reduces cooling loads

 Native and adapted plantings use 50% less water for irrigation

 Combined collection areas for rainwater and A/C condensate

 Low flow fixtures for water efficiency

 Raised canopy reduces solar heat gain on roof to lower energy consumption

 PV array canopy is feasible as the roof receives direct solar radiation to offset energy consumption

SITIO | ENTENDER MEJOR



SITIO | ENTENDER MEJOR



SITIO | ENTENDER MEJOR



SITIO | ENTENDER MEJOR



SITIO | ENTENDER MEJOR



NUEVO ESTACIONAMIENTO

NUEVO EDIFICIO

METODOLOGÍA DE ESTUDIO DEL SITIO



METODOLOGÍA DE ESTUDIO DEL SITIO



METODOLOGÍA DE ESTUDIO DEL SITIO



SITIO | ANÁLISIS Y VISUALIZACIÓN



ESCULTURA EN EL PARQUE



VILLA EN EL PARQUE



TORRES DEL PARQUE



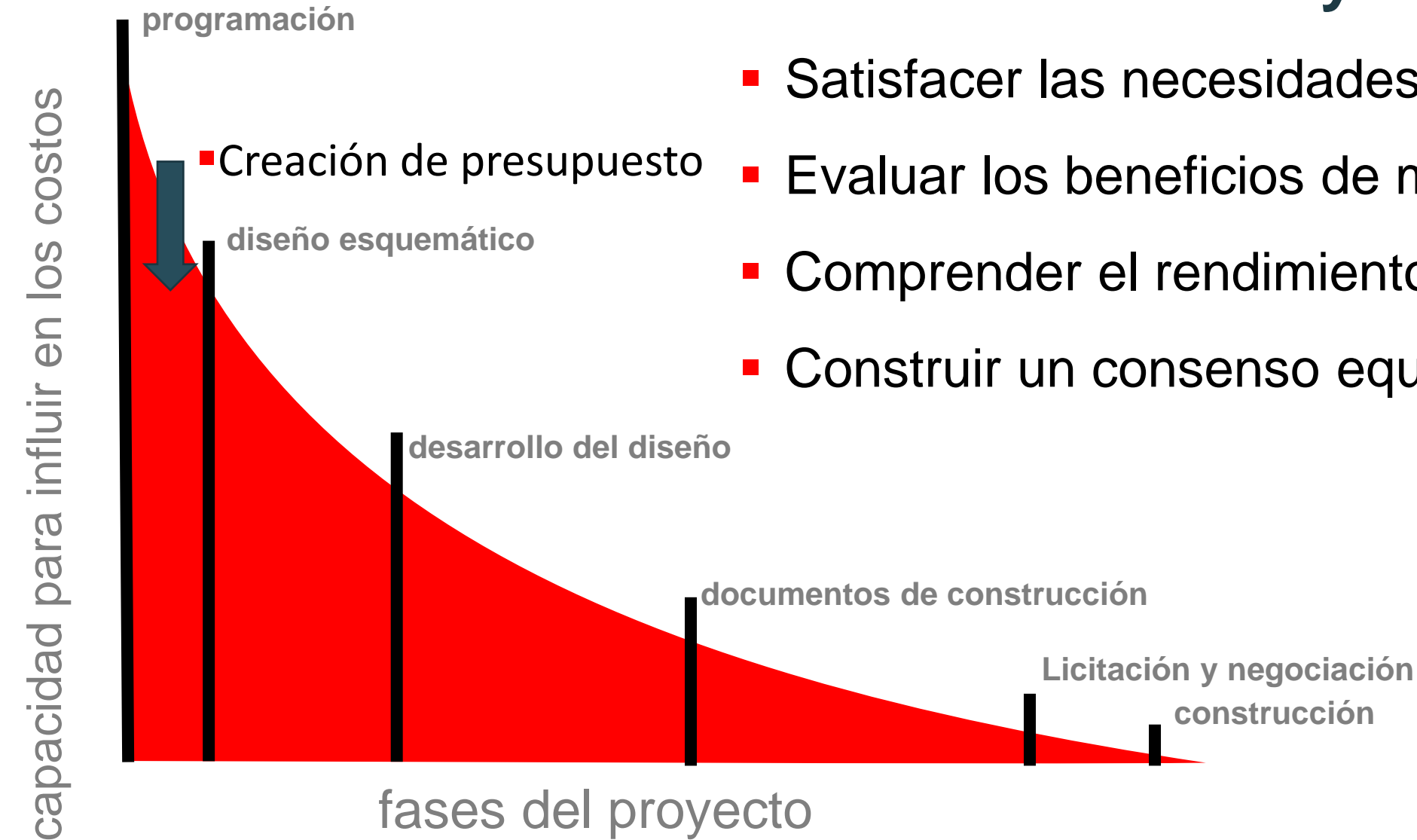
ENMARCANDO EL PARQUE



PARQUE URBANO

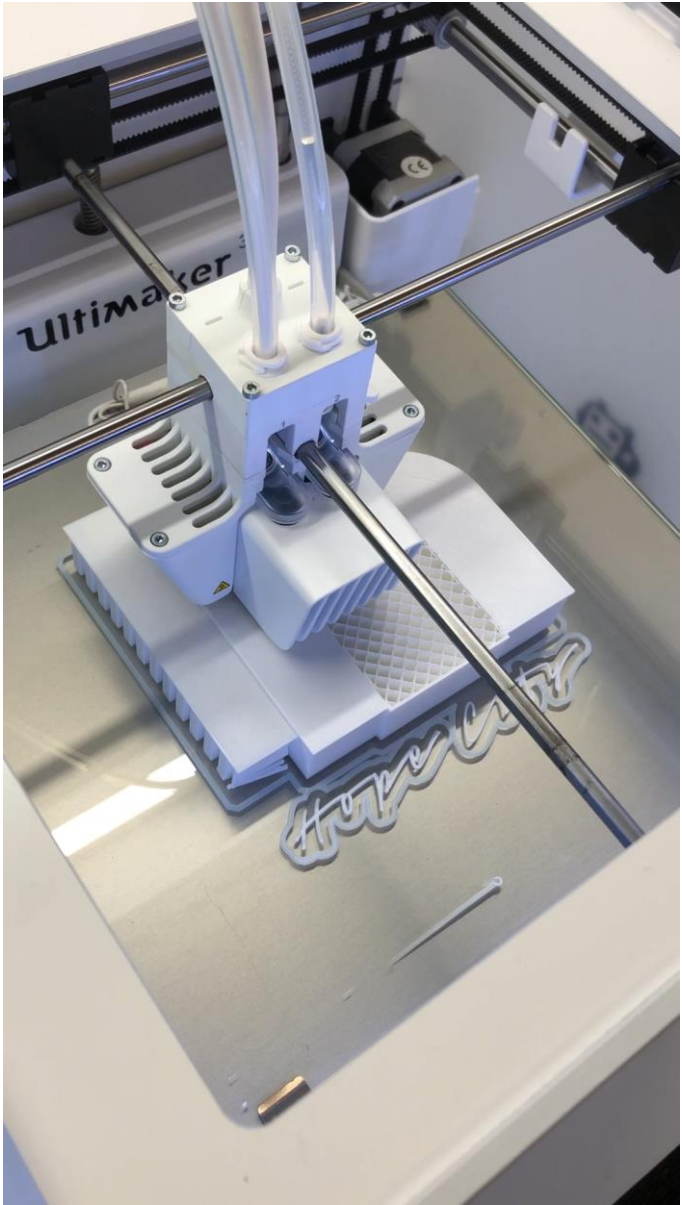
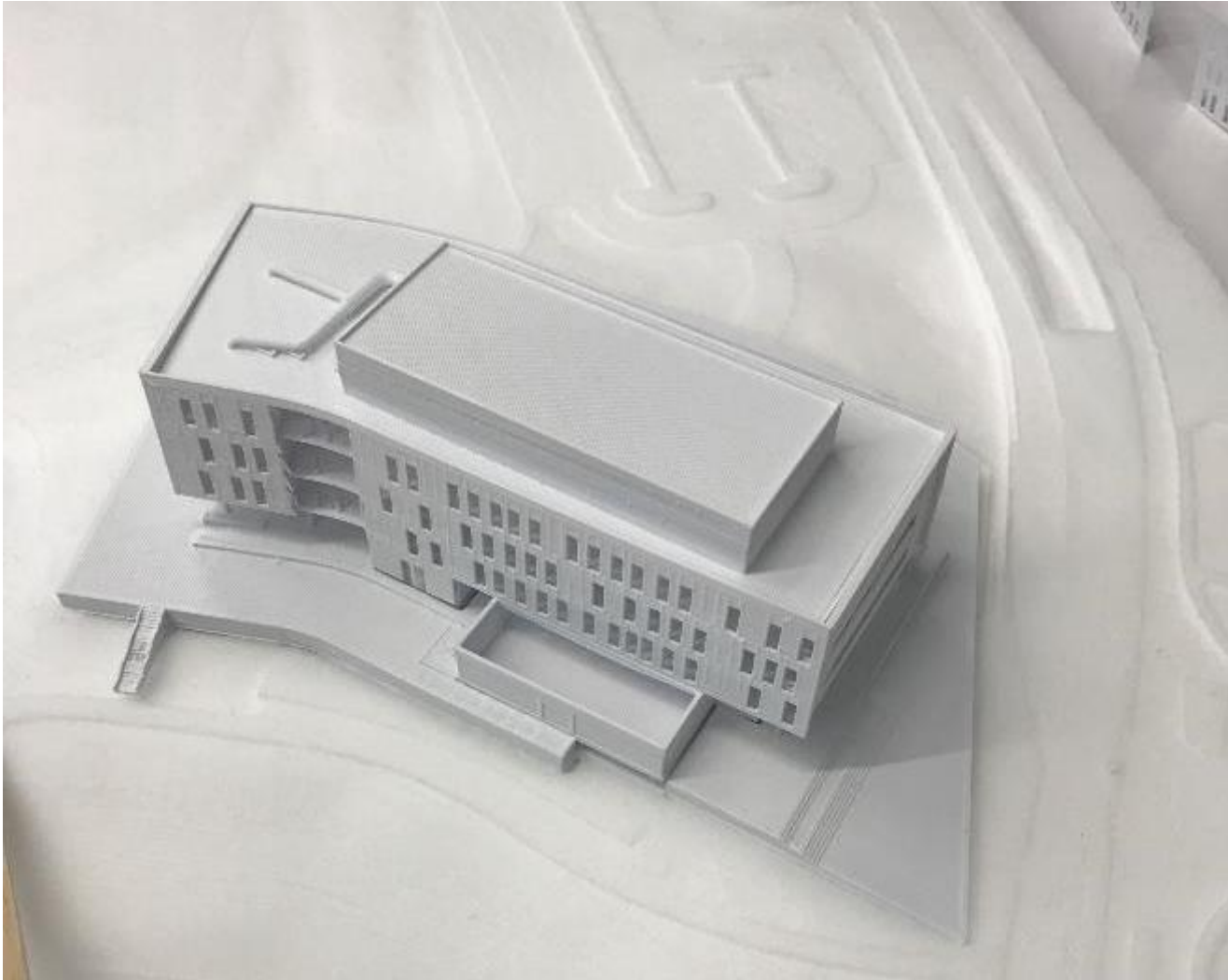
Análisis de costos y recomendación

- Satisfacer las necesidades del Programa
- Evaluar los beneficios de múltiples sitios
- Comprender el rendimiento del ciclo de vida
- Construir un consenso equilibrado



DESARROLLO DE PRESUPUESTO

VISUALIZANDO SUS OPCIONES



VISUALIZACIÓN | DEL CONCEPTO A LA REALIZACIÓN FUTURA



PARTICIPACIÓN COMUNITARIA



10 principios para construir con dignidad



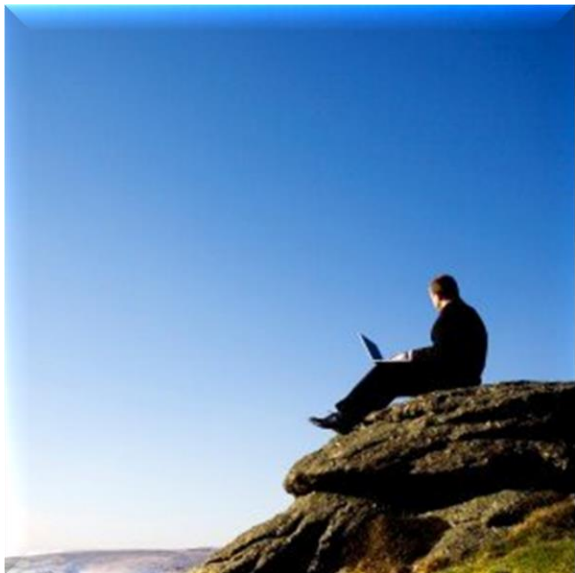
- Crear espacios de sanación bien definidos
- Naturaleza interior y exterior
- Variedad de tipologías de edificios como vecindario
- Mantener una escala humana para reducir el estrés
- Hacer visible la vitalidad y la riqueza de la participación
- Amplia paleta de materiales atemporales
- Color aplicado que se integra con el paisaje natural
- El campus vertical debe integrarse con el campus horizontal mediante la forma arquitectónica
- Durabilidad, rendimiento, sustentabilidad a largo plazo
- Institución progresista y orientada al futuro

DOCUMENTACIÓN DEL PROCESO

La Guía de diseño es un libro de recursos que proporciona a los clientes información de diseño actualizada y se convierte en una valiosa referencia para el equipo del proyecto.



CONSTRUCCIÓN DE CONSENSO Y PRESENTACIONES FINALES



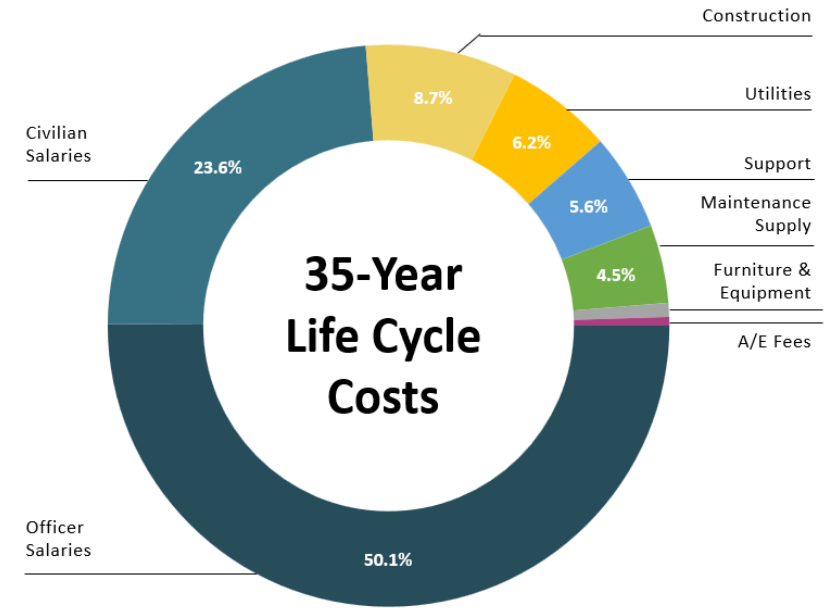
Así no.

SITIO | REFINANDO NUESTRO ENFOQUE

1



2



Consenso para los próximos pasos...

- Evaluar el uso de los recursos del condado.
- Mejorar los resultados para las personas que utilizan estas instalaciones.
- Comprender cómo funcionará el proyecto en el futuro.
- Equilibrar la inversión inicial de capital con los costos operativos a largo plazo
- Esforzarse por lograr el mayor impacto positivo posible a nivel individual y comunitario



Participación comunitaria

¿Cómo participar y mantenerse informado?

- Sesiones informativas en las reuniones del Tribunal del Comisionado del Condado de Travis.
- Sitio web del Centro de programas alternativos del Condado de Travis.
- Comunicaciones por correo electrónico con actualizaciones importantes

Manténgase informado sobre el progreso:

¡Regístrese!

**¡Regístrese para obtener
más información sobre
cómo seguir
comprometido!**

Sign Up for Communications!



Galería de comentarios y preguntas.

¿Qué necesidades espera que estas instalaciones puedan satisfacer?

¿Qué preguntas tiene sobre el proceso de diseño?

¡Muchas gracias!

Obtenga más información y póngase en contacto:

www.traviscountytx.gov/DiversionCenter